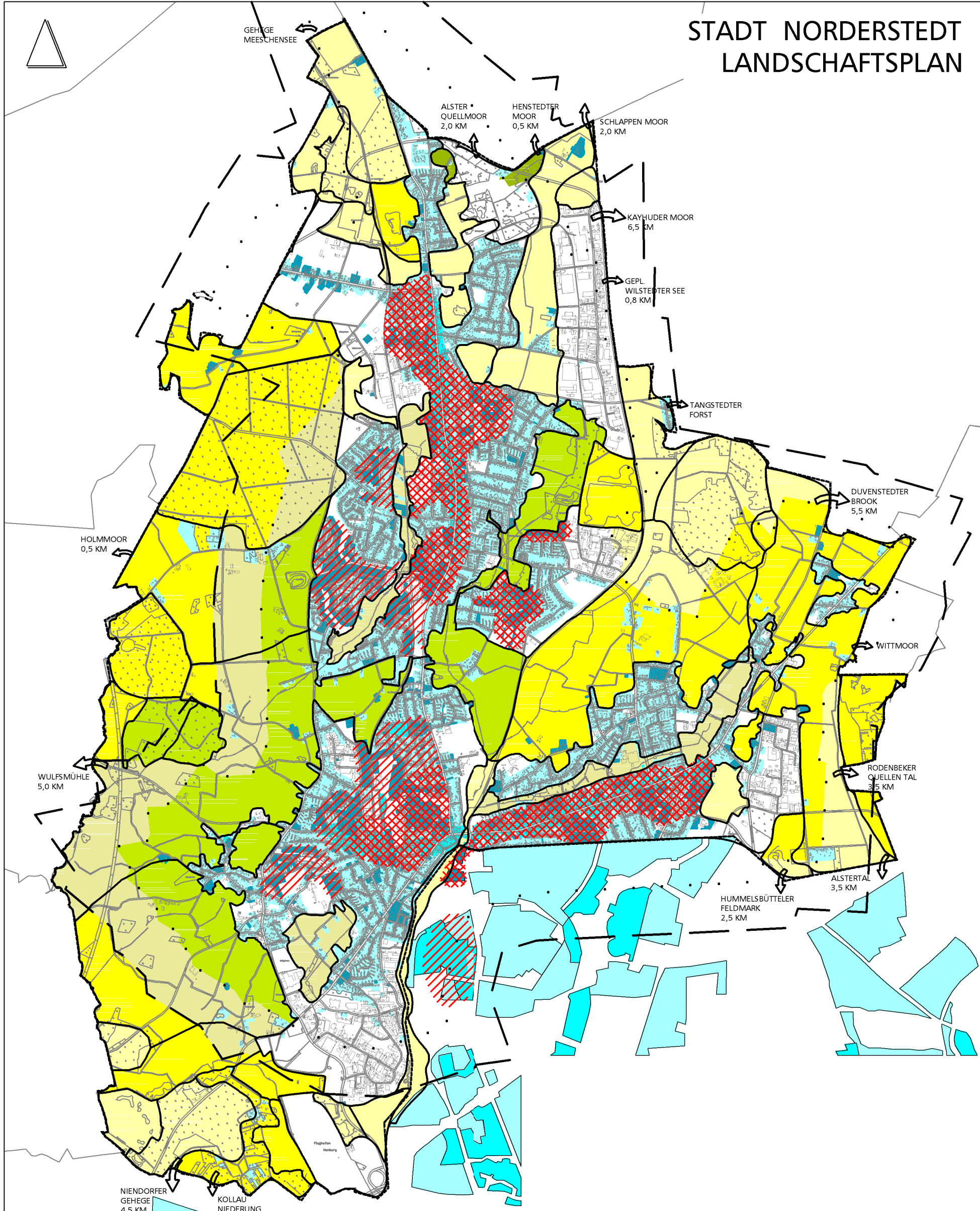


STADT NORDERSTEDT LANDSCHAFTSPLAN



- | | | |
|---|--|--|
| <p>SIEDLUNGSTYPEN</p> <p>Quelle:
Eggers 2001/TGP 2006: Biotop- und Nutzungstypen der Stadt Norderstedt
Hansestadt Hamburg, 1996, Landschaftsprogramm</p> <ul style="list-style-type: none"> Wohngebiete mit hohem Anteil an privat nutzbarer Freifläche Wohngebiete mit mittlerem Anteil an privat nutzbarer Freifläche Wohngebiete mit geringem bzw. keinem Anteil an privaten nutzbarer Freifläche <p>* Angaben zur Einwohnerstatistik s. Darstellung im Originalmaßstab</p> | <p>LANDSCHAFTLICH ATTRAKTIVE UND DIE ERHOLUNG GEEIGNETE GEBIETE IN DER UMGEBUNG NORDERSTEDTS</p> <ul style="list-style-type: none"> Bezeichnung der Gebiete mit Kilometerangabe gemessen vom Ortsrand Abgrenzung der Landschaftserlebnisräume Bereiche für Feierabend-erholung (<1 km) Bereiche für Naherholung (<5 km) | <p>BEDEUTUNG FÜR DIE LANDSCHAFTS-BEZOGENE FEIERABEND- UND NAHERHOLUNG</p> <ul style="list-style-type: none"> sehr hohe Eignung hohe Eignung mittlere Eignung eingeschränkte Eignung sehr eingeschränkte Eignung Siedlungsbereich mit relativ hoher Einwohnerzahl und ungünstiger Versorgung mit privat nutzbaren Freiraum Siedlungsbereiche mit geringem Anteil an Flächen für die landschaftsbezogene Erholung im Wohnumfeld |
|---|--|--|

Stand: 21. Dezember 2007

LANDSCHAFTSPLAN NORDERSTEDT
ERHOLUNGSFLÄCHEN-VERSORGUNGSGRAD
DER STADT NORDERSTEDT

PLAN 1.3.3 Maßstab 1: 40.000