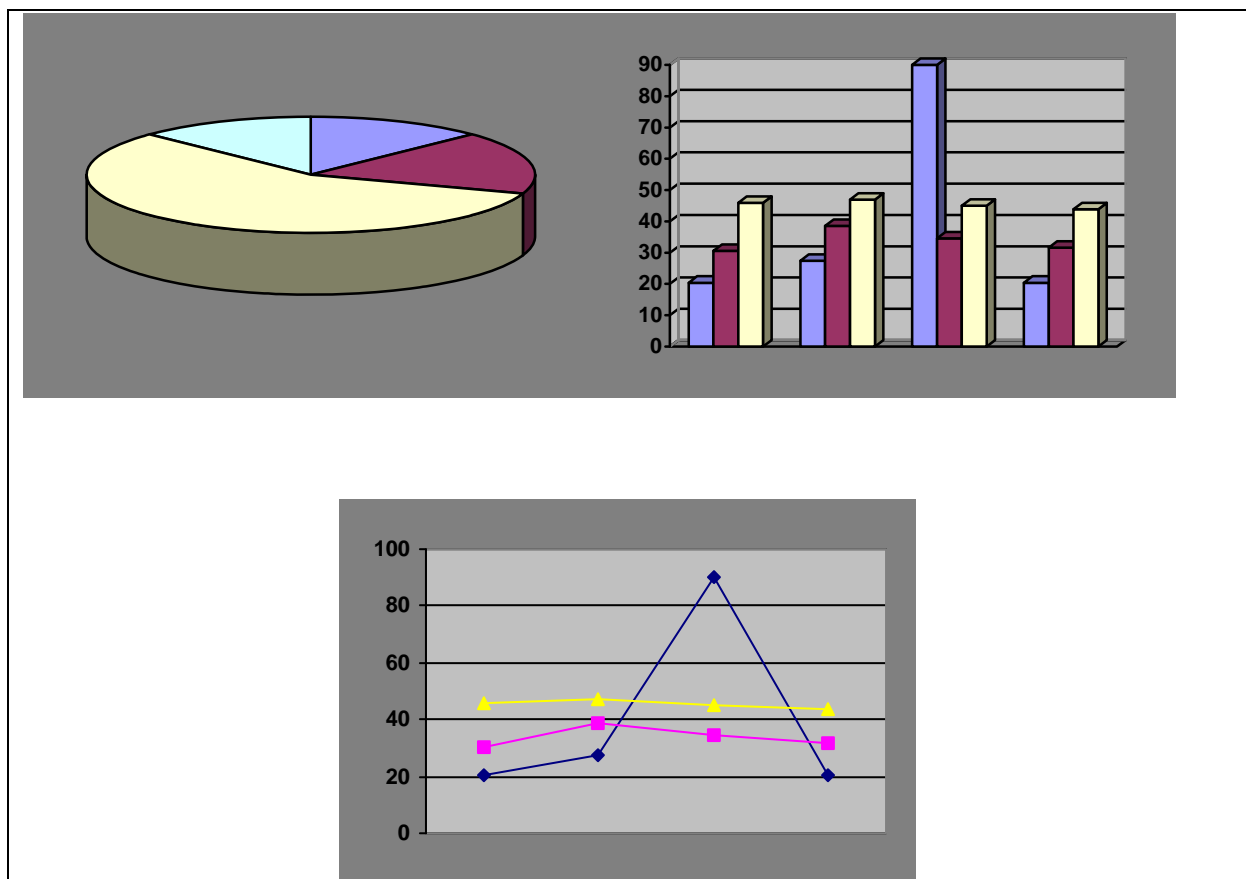


# Statistische Daten der Stadt Norderstedt



**2009**

Liebe Mitbürgerinnen und Mitbürger,  
liebe Leserin, lieber Leser,

um Ihnen einen kleinen Einblick über die Entwicklung in unserer Stadt im vergangenen Jahr zu geben, hat die Stadtverwaltung wieder einige informative Daten aufbereitet und zusammengestellt.

Alle Daten zur Einwohnerentwicklung beruhen auf den Angaben des städtischen Einwohnermeldeamtes.

Ich hoffe, dass dieses umfangreiche Zahlenwerk Ihnen die Informationen liefert, die Sie für Ihren geschäftlichen oder privaten Bedarf verwenden können.

Mit freundlichen Grüßen



Hans-Joachim Grote  
Oberbürgermeister

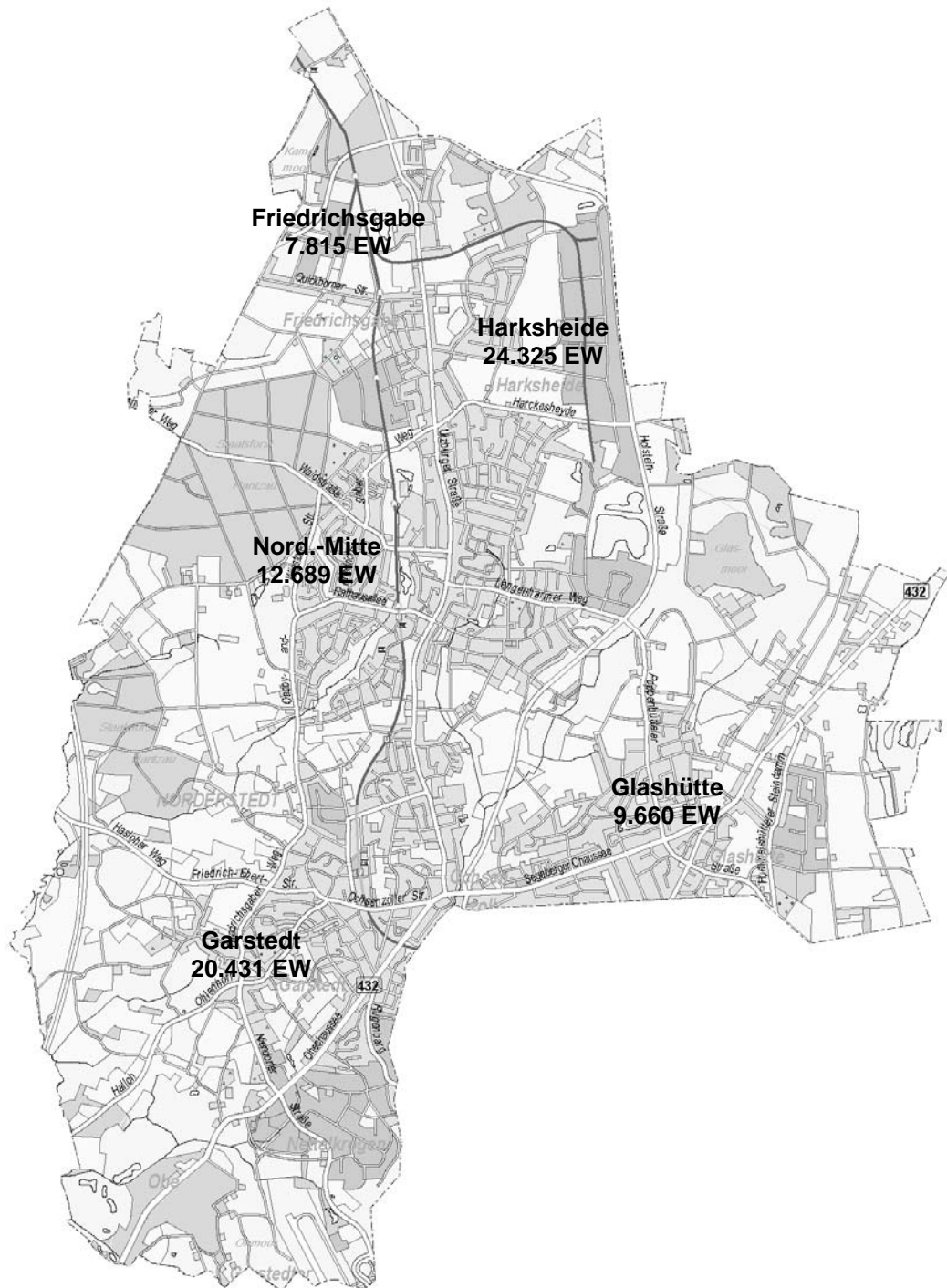


## Inhaltsverzeichnis

	Seite
Einwohnerzahlen Stadtteile.....	3
Entwicklung der Einwohnerzahl + Ausländerstatistik.....	4
Einwohnerzahlen nach Stadtteilen.....	5
Konfessionen.....	6
Übersicht Steuereinnahmen + Schulden.....	7
Standesamt / Feuerwehr.....	8
Schulstatistik.....	9
Arbeitsmarktstatistik.....	10
Arbeitsmarkt-Pendlerstatistik.....	11
KFZ – Statistik.....	12
Kommunalwahl.....	13
Volkshochschule / Büchereien / Stadtmuseum.....	14
Entsorgungsstatistik.....	15
Jugend und Sport.....	16

# Einwohnerinnen und Einwohner nach Stadtteilen

(Stand: 30.06.2009)



## Entwicklung Einwohnerzahlen Stadt Norderstedt

Stand jeweils zum 31.12.

<b>1970</b>	55.770 Einwohner/innen
<b>1975</b>	61.847 Einwohner/innen
<b>1980</b>	65.819 Einwohner/innen
<b>1985</b>	67.616 Einwohner/innen
<b>1990</b>	68.650 Einwohner/innen
<b>1995</b>	70.488 Einwohner/innen
<b>2000</b>	72.680 Einwohner/innen
<b>2005</b>	74.240 Einwohner/innen

**Stand 30.06.2007:** 74.726 Einwohner/innen.

**Stand 30.06.2009:** 74.920 Einwohner/innen.

## Ausländerstatistik

(mit Angaben zu den 10 stärksten Bevölkerungsgruppen)

**Gesamtzahl: 5.235** männl.: 2.532 weibl.: 2.703  
 Alter 0 – 5 männl.: 87 weibl.: 107  
 Alter 6 – 15 männl.: 202 weibl.: 182

<b>Nation</b>	<b>Zahl</b>	<b>männlich</b>	<b>weiblich</b>
Türkei	1.131	603	528
Polen	386	169	217
Italien	233	141	92
Kroatien	223	103	120
Griechenland	204	116	88
Russland	199	67	132
Österreich	163	97	66
Iran	127	74	53
Großbritannien	116	65	51
Ukraine	111	36	75

## Altersstruktur – Stadtteile

Alter	Friedrichsgabe	Garstedt	Glashütte
0-5 Jahre	417	914	412
6-10 Jahre	273	567	295
11-17 Jahre	594	1.129	660
18-27 Jahre	835	2.042	1.099
28-39 Jahre	1.261	3.081	1.245
40-49 Jahre	1.427	3.294	1.586
50-59 Jahre	1.029	2.551	1.460
60-65 Jahre	573	1.621	945
älter 65 Jahre	1.406	5.232	1.958
<b>GESAMT:</b>	<b>7.815</b>	<b>20.431</b>	<b>9.660</b>

Alter	Harksheide	Nord.- Mitte	Stadt
0-5 Jahre	1.084	755	3.582
6-10 Jahre	847	522	2.504
11-17 Jahre	1.945	1.180	5.508
18-27 Jahre	2.373	1.478	7.827
28-39 Jahre	3.241	1.979	10.807
40-49 Jahre	4.339	2.266	12.912
50-59 Jahre	3.303	1.796	10.139
60-65 Jahre	1.927	773	5.839
älter 65 Jahre	5.266	1.940	15.802
<b>GESAMT:</b>	<b>24.325</b>	<b>12.689</b>	<b>74.920</b>

0 – 17 Jahre = 11.594  
 18 – 49 Jahre = 31.546  
 50 und älter = 31.780





## Kirchenzugehörigkeit

In Norderstedt waren im Jahre 2009 zahlreiche verschiedene Religionen vertreten, viele der Einwohnerinnen und Einwohner sind jedoch auch konfessionslos oder gehören einer Religionsgemeinschaft an, die nicht kirchensteuerberechtigt ist. Im einzelnen verteilt sich die Bevölkerung auf die Religionen wie folgt:

Religionsbezeichnung		Anzahl
AK	altkatholisch	16
DK	dänische Kirche in Südschleswig e.V.	9
EV	evangelisch	18.258
FK	evangelisch-freikirchlich	110
RF	evangelisch-reformiert	54
FR	französisch-reformiert	2
LT	evangelisch-lutherisch	7.216
OK	Ostkirchen (griech. – kath. ; griech. – orthodox ; russisch – orth.)	80
RK	römisch-katholisch	5.010
VD	verschiedene nicht kirchensteuerberechtigte Religionsgemeinschaften	11.287
KR	keiner Religionsgemeinschaft angehörend	29.398
OA	ohne Angaben, unbekannt, ungeklärt	3.480
<b>GESAMT:</b>		<b>74.920</b>

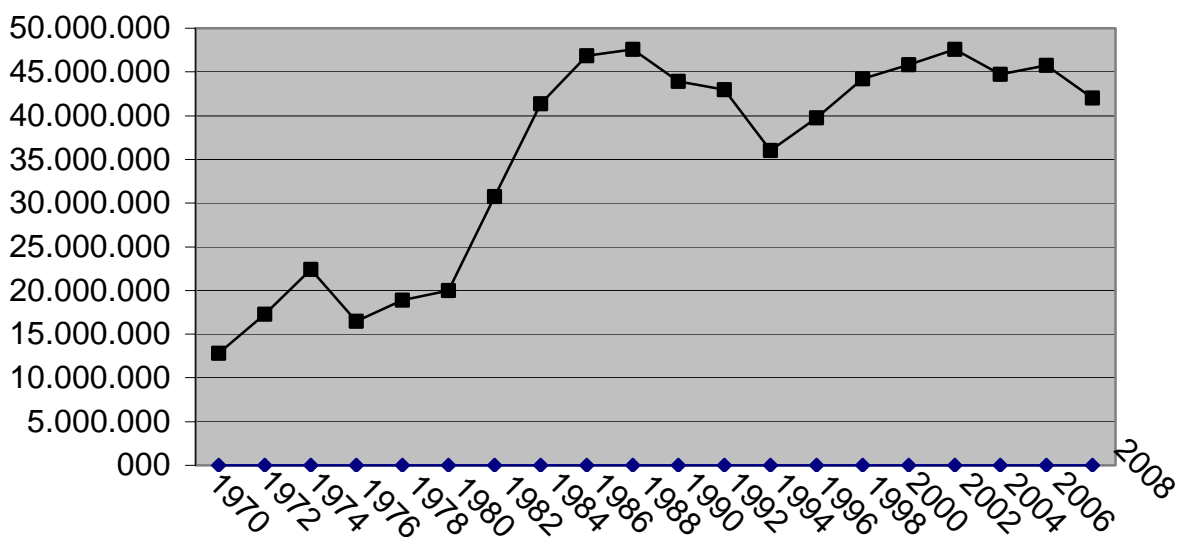


## Übersicht über Steuereinnahmen

Im Jahr 2009 konnte die Stadt Norderstedt folgende Steuereinnahmen erzielen:

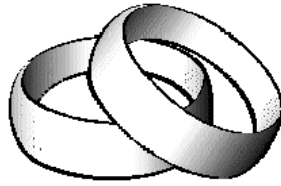
Steuerart	Betrag
Grundsteuer A	36.724
Grundsteuer B	7.950.421
Gewerbesteuer	35.187.044
Anteil an der Einkommenssteuer	30.703.383
Anteil an der Umsatzsteuer	5.405.746
Vergnügungssteuer	416.671
Hundesteuer	158.748
Familienleistungsausgleich	3.129.900
<b>GESAMT:</b>	<b>82.988.637</b>

### Entwicklung der Schulden (in Eur)



Hinweis: Zahlen bis 1993 Soll-Stand, ab 1994 Ist-Stand, in 2003 Inn. Darl. 2.521.000 Mio €





Eheschließungen	286
- davon mit Ausländerbeteiligung	24
Lebenspartnerschaften	8
Geburten*	2
Sterbefälle	354

\* Geburten in Norderstedt – **nicht** in den umliegenden Krankenhäusern

---



## Freiwillige Feuerwehr Norderstedt

Die Feuerwehr Norderstedt besteht aus vier Ortswehren mit 315 aktiven Feuerwehrfrauen und Männern. Entgegen dem Landestrend hat die Zahl der Aktiven um 26 Kameradinnen und Kameraden zugenommen. Die Mitgliederzahl bei der Jugendfeuerwehr betrug im Jahr 2009 49 Jugendliche.

Für den Brandschutz und technische Hilfeleistungen standen 34 (Anzahl) verschiedenartige Einsatz-Fahrzeuge zur Verfügung.

### Einsätze 2009

Brandeinsätze Feuerwehr = 354

Hilfeleistungen = 428

Vorbeugender Brandschutz = 30



## Schul-Statistik

Schulart	Anzahl	SchülerInnen	Klassen
Grundschulen	12	2.504	115
Hauptschulen	3	406	20
Realschulen	3	1.093	44
Gymnasien	4	2.849	101
Förderschule	1	62	7
Integrierte Gesamtschule	1	701	27
Gemeinschaftsschule	1	373	15
<b>GESAMT</b>	<b>25</b>	<b>7.988</b>	<b>329</b>

- im Jahr 2009 wurden in Norderstedt 600 Schülerinnen und Schüler eingeschult
- an den 25 Schulen der Stadt lernen 491 ausländische Kinder und Jugendliche
- 889 auswärtige Schülerinnen und Schüler besuchen Norderstedter Schulen

Zwei weitere Schulen im Stadtgebiet stehen unter der Trägerschaft des Kreises Segeberg:

- Moorbekschule, Schule für geistig Behinderte
- Berufliche Schulen des Kreises Segeberg

## Arbeitsmarkt-Statistik

### Zahlen der Arbeitsagentur, Geschäftsstelle Norderstedt

Die dargestellten Daten beziehen sich auf die Geschäftsstelle Norderstedt und schließen Quickborn, Hasloh, Bönningstedt und Tangstedt ein.

	<b>Januar</b>	<b>Februar</b>	<b>März</b>	<b>April</b>	<b>Mai</b>	<b>Juni</b>
Arbeitslose	2.845	2.897	2.996	2.976	2.867	2.900
Arbeitslosenquote*	5,7	5,8	6,0	5,9	5,6	5,7
Offene Stellen	899	952	927	880	895	947

	<b>Juli</b>	<b>August</b>	<b>Septemb.</b>	<b>Oktober</b>	<b>Novemb.</b>	<b>Dezemb.</b>
Arbeitslose	3.020	2.849	2.773	2.715	2.604	2.661
Arbeitslosenquote*	5,9	5,6	5,5	5,3	5,1	5,2
Offene Stellen	887	850	868	1.261	1.350	1.312

\* Arbeitslose in % der abhängigen zivilen Erwerbspersonen (sozialversicherungspflichtig und geringfügig Beschäftigte, Beamte, Arbeitslose)

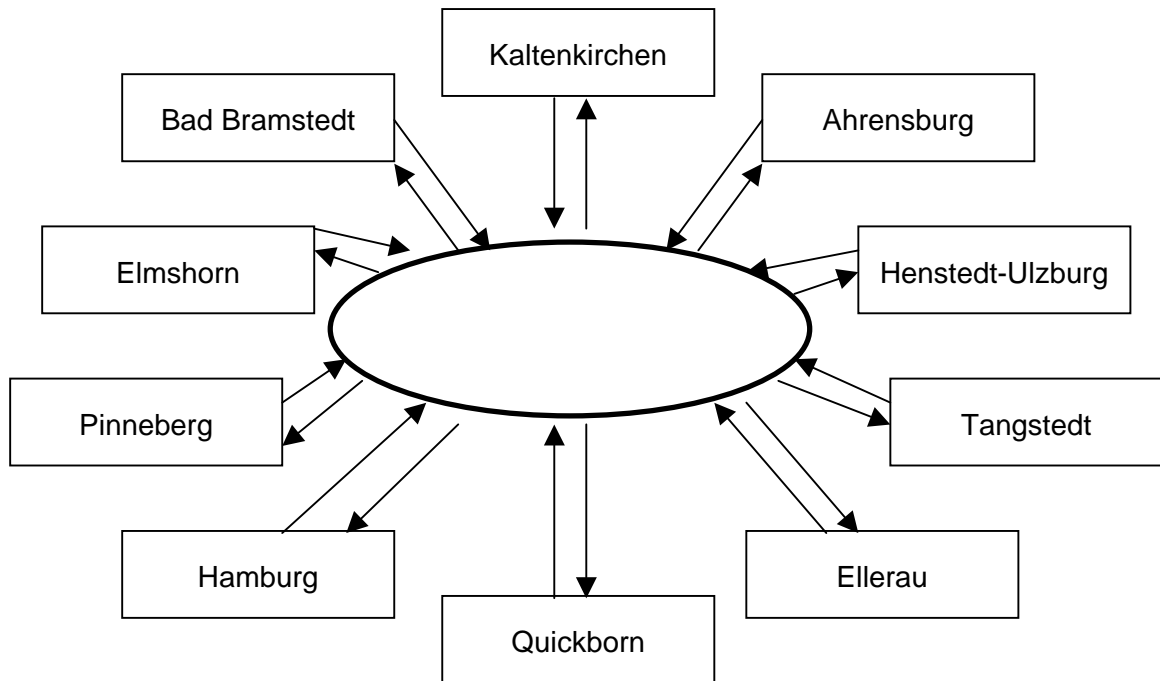
### -Arbeitslose in Norderstedt-

	<b>Januar</b>	<b>Februar</b>	<b>März</b>	<b>April</b>	<b>Mai</b>	<b>Juni</b>
<b>Arbeitslose</b>	2.111	2.162	2.252	2.259	2.199	2.235

	<b>Juli</b>	<b>August</b>	<b>September</b>	<b>Oktober</b>	<b>November</b>	<b>Dezember</b>
<b>Arbeitslose</b>	2.342	2.189	2.086	2.036	1.943	2.000

Quelle: Bundesagentur für Arbeit / Statistik-Service

## Pendlerstatistik



<b>Pendler nach...</b>	<b>Anzahl</b>	<b>Pendler aus...</b>	<b>Anzahl</b>
Kaltenkirchen:	220	Kaltenkirchen:	716
Bad Bramstedt:	38	Bad Bramstedt:	208
Ellerau:	82	Ellerau:	221
Elmshorn:	99	Elmshorn:	197
Henstedt-Ulzburg:	403	Henstedt-Ulzburg:	1.725
Tangstedt:	102	Tangstedt:	392
Pinneberg:	1.138	Pinneberg:	2.659
Quickborn:	423	Quickborn:	812
Ahrensburg:	157	Ahrensburg:	131
Hamburg:	14.762	Hamburg:	8.864

## KFZ – Bestandsstatistik

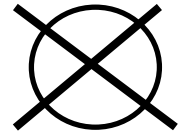
Jahr	Krafträder	PKW	Omnibus	LKW	Zug- maschinen	Übrige Kfz.	Gesamtzahl der Kfz.	Anhänger
01.01.1986	1.160	32.342	21	1.633	341	415	35.912	1.851
01.01.1987	- keine Daten vorhanden -							
01.01.1988	1.201	36.457	15	1.727	355	655	40.410	2.028
01.01.1989	1.170	37.959	14	1.797	373	789	42.102	2.142
01.01.1990	1.284	39.166	16	1.891	374	948	43.679	2.240
01.01.1991	1.237	39.813	23	1.956	383	1.075	44.487	2.346
01.01.1992	1.233	40.643	16	2.151	410	1.195	45.648	2.526
01.01.1993	1.318	41.708	14	2.244	392	1.212	46.888	2.578
01.01.1994	1.461	42.268	16	2.308	380	1.187	47.620	2.759
01.01.1995	1.561	42.616	16	2.540	392	1.057	48.182	3.139
01.01.1996	1.673	16	16	2.660	387	1.018	48.911	3.244
01.01.1997	1.847	43.230	18	2.785	378	931	49.189	3.371
01.01.1998	2.039	43.263	20	2.913	373	1.016	49.624	3.316

Jahr	Krafträder	PKW		Nutzfahrzeuge	Gesamtzahl der Kfz.	Anhänger
		privat	gewerbl.			
01.01.1999	2.131	35.641	8.161	4.349	50.282	3.576
01.01.2000	2.324	36.009	4.432	4.432	51.815	3.598
01.01.2001	2.548	37.000	10.611	4.762	54.921	3.722
01.01.2002	2.638	37.664	14.334	4.852	59.488	3.805
01.01.2003	2.855	37.808	10.486	4.760	55.909	3.774
01.01.2004	2.959	38.091	8.251	4.674	53.975	3.751
01.01.2005	3.061	38.277	7.454	4.657	53.449	3.766
01.01.2006	3.128	39.034	6.933	3.932	56.803	3.776
01.01.2007	3.165	39.321	6.665	3.871	56.929	3.907
01.01.2008	2.866	35.647	5.893	3.777	51.737	3.813
01.01.2009	2.959	35.726	5.549	3.599	51.737	3.904

Quelle: Fahrzeugbestandsstatistik des Kraftfahrt-Bundesamtes



## Wahlen



Gemeindewahlen vom	Wahlberechtigte	Gewählt haben	Wahlbeteiligung
22. März 1998	57.686	31.070	53,9 %
02. März 2003	59.444	26.798	45,1 %
25. Mai 2008	61.187	26.146	42,7 %

Partei/ Wählergruppe	März 1998		März 2003		Mai 2008	
	Stimmen	v. H.	Stimmen	v. H.	Stimmen	v. H.
SPD	13.795	44,9 %	7.990	30,1 %	7.806	30,3 %
CDU	11.019	35,9 %	13.471	50,8 %	9.867	38,3 %
FDP	1.554	5,1 %	1.546	5,8 %	2.803	10,8 %
Bündnis 90/ Die Grünen	2.061	6,7 %	-	-	-	-
GALiN	-	-	2.124	8,0 %	3.162	12,2 %
DIE LINKE	-	-	-	-	2.159	8,4 %
Bürgerpartei	1.904	6,2 %	1.392	5,3 %	-	-
Sonstige	366	1,2 %	-	-	-	-

### Sitzverteilung

Partei/Wählergruppe	1998	2003	2008
SPD	18	12	15
CDU	15	21	19
FDP	2	2	5
Bündnis 90/ Die Grünen	2	-	-
GALiN	-	3	6
DIE LINKE	-	-	4
Die Bürgerpartei	2	2	-

### Aktuelle Sitzverteilung Stand 01.02.2010

CDU	SPD	GALiN	FDP	DIE LINKE
20	15	6	4	4

## Volkshochschule Norderstedt

Im Jahr 2009 wurden von der Volkshochschule Norderstedt 1.074 Kurse angeboten. 326 Dozentinnen und Dozenten betreuten hierbei 15.600 Teilnehmerinnen und Teilnehmer.

Mit diesem umfangreichen Angebot ist die Norderstedter Volkshochschule nach Kiel die zweitgrößte im Land Schleswig-Holstein.



### Stadtbüchereien

#### 4 Standorte

Norderstedt-Mitte	Rathausallee 50	(Rathaus)
Garstedt	Europaallee 36	(Herold-Center)
Friedrichsgabe	Pestalozzistraße 1	
Glashütte	Mittelstraße 42	(Einkaufszentrum Mittelstraße)

<b>Bestand:</b>	<b>150.538</b>	<b>Medien, darunter</b>
	112.686	Bücher inkl. Noten
	10.400	DVD
	19.273	Hörbücher und Musik-CDs
	1.682	CD-ROM
	341	Karten
	1.521	Spiele und Puzzle
	285	Graphiken und Poster
	244	Zeitungs- und Zeitschriften-Abonnements

und außerdem 4 öffentliche Internetzugänge

#### Benutzung:

11.685	gültige Büchereikarten
808.961	Entleihungen
456	von Schulen und Einrichtungen entliehene Bücherkisten
307.489	Besuche in den Büchereien

#### Veranstaltungen:

533	Veranstaltungen mit 10.141 Besucher/innen, davon:
263	Einführungen für Klassen
117	Veranstaltungen für Kinder
37	Veranstaltungen für Erwachsene
109	Ausstellungen

## Mülmengenübersicht

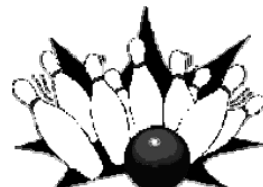


Müllart	Tonnen 2009	kg pro Einwohner/Jahr (bei 74.920 Einw.)
Restabfall	11.473	153,14
Bioabfall	5.896	78,70
Sperrgut	1.377	18,38
Grünabfall	5.072	67,70
Altglas	1.809	24,15
Altpapier	6.033	80,53
Altmetall	65	0,87
Altkleider	527	7,03
Leichtverpackungen	2.368	31,61
Sonderabfall	213	2,84
Gewerbeabfall	823	10,99





## Sportvereine



Verein	Mitglieder weiblich	Mitglieder männlich	Mitglieder gesamt
1. Norderstedter Fußballclub e.V.	40	76	116
1. Sportclub Norderstedt e.V.	1.231	946	2.177
1. Volleyballclub Norderstedt e.V.	70	80	150
ASV Gut Fang e.V.	-	10	10
Bowling Verein Harksheide e.V.	14	21	35
Cross Country Hoppers Square Dance Club e.V.	60	27	87
DLRG Norderstedt e.V.	707	825	1.532
FFC Nordlichter e.V.	2	84	86
Fischerei-Club-Norderstedt e.V.	1	28	29
Freizeit Club Torpedo e.V.	12	11	23
Fußballclub Eintracht Norderstedt von 2003 e.V.	10	521	531
Garstedt-Ochsenzoller Reit- und Fahrverein e.V.	198	38	236
Glashütter Sportverein v. 1924 e.V.	532	926	1.458
Handballgemeinschaft Norderstedt v. 1987 e.V.	207	241	448
Integrativer Sportverein Norderstedt e.V.	54	65	119
Kodokan Norderstedt e.V.	78	184	262
Leichtathletikgemeinschaft Alsternord e.V.	110	145	255
Modellfluggruppe Norderstedt e.V.	2	109	111
Norderstedter Automobil- u. Motorsportclub im ADAC e.V.	5	18	23
Norderstedter Sport- und Freizeitverein e.V.	1.672	1.092	2.764
Reit- und Fahrverein Glashütte e.V.	43	9	52
Schachklub Norderstedt e.V.	3	48	51
Schützengemeinschaft Norderstedt e.V.	50	257	307
Sportfischerverein Norderstedt e.V.	4	76	80
Square Dance Club Norderstedt e.V. Charming Pioneers	14	8	22
Startgemeinschaft Wasserratten Norderstedt e.V.	196	235	431
SV Friedrichsgabe von 1955 e.V.	666	673	1.339
Tanzsportgemeinschaft Creativ Norderstedt e.V.	64	42	106
Tauchgruppe SEPIA Norderstedt e.V.	73	116	189
Tennisclub am Falkenberg e.V.	129	199	328
Tennisclub Friedrichsgabe e.V.	68	104	172
Tennisclub Garstedt e.V.	111	191	302
Tennis-Sport-Club Glashütte e.V.	159	257	416
Tischtennisclub Norderstedt e.V.	4	17	21
TSC ASTORIA Norderstedt e.V.	35	38	73
TuRa Harksheide e.V.	2.191	2.013	4.204
Volleyball-Spielgemeinschaft Norderstedt e.V.	6	10	16
<b>GESAMT:</b>	<b>8.821</b>	<b>9.740</b>	<b>18.561</b>

**Impressum:**

Herausgeber: Stadt Norderstedt  
Der Oberbürgermeister

Bearbeitung und Zusammenstellung: Stadt Norderstedt  
Hauptamt  
Fachbereich Allgem. Verwaltung  
Frau Krafft

Druck: Hausdruckerei der  
Stadt Norderstedt