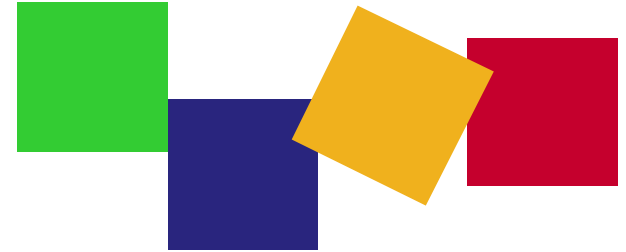




ISEK

Integriertes Stadtentwicklungskonzept Stadt Norderstedt



ZUKUNFTSprogramm
Wirtschaft
Investition in Ihre Zukunft

2. Bürgerforum

Stadt Norderstedt, 21. Januar 2009

Herzlich willkommen !

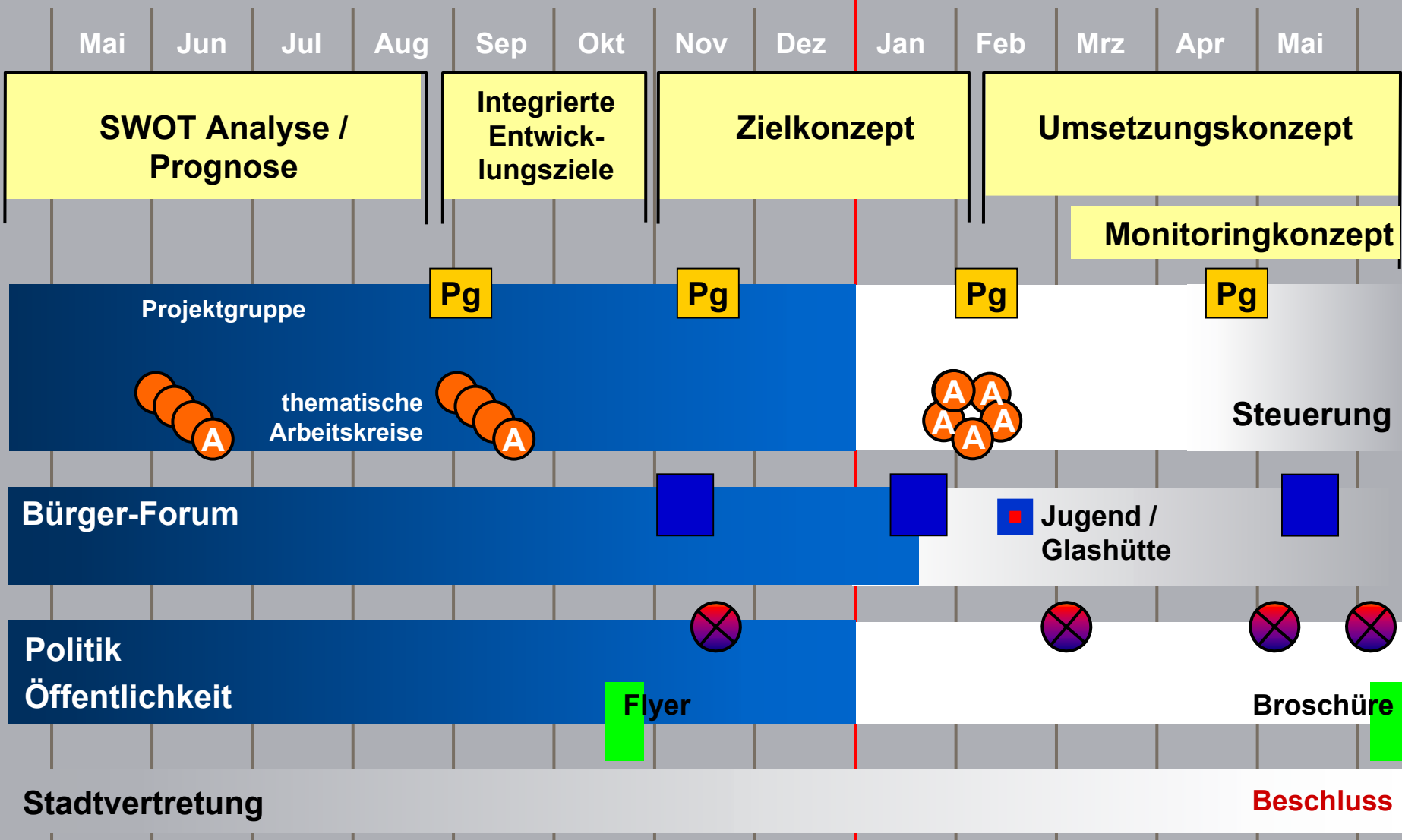


Ablauf

- **Begrüßung**
- **Stand der Erarbeitung des ISEK**
- **Zusammenfassung der Ergebnisse der Arbeitskreise aus der 1. Sitzung des Bürgerforums am 05.11.2008**
- **Integrierte Entwicklungsziele**
- **Erläuterung des weiteren Ablaufs / Aufteilung in 2 Arbeitsgruppen**
- **Erarbeitung von Handlungsschwerpunkten und Maßnahmen (in Arbeitsgruppen)**
- **Bewertung der Vorschläge durch Teilnehmer/-innen**
- ***Pause***
- **Diskussion der Ergebnisse aus den Arbeitsgruppen**
- **Schlusswort mit Ausblick auf Fortsetzung ISEK-Prozess (max. 22.00 Uhr)**

Ablaufplanung 2008

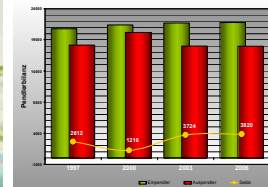
2009





Ergebnisse des 1. Bürgerforums

vom 5. November 2008





Friedrichsgabe
Frau Takla Zehrfeld

**Norderstedt
Mitte**
Herr Wessels

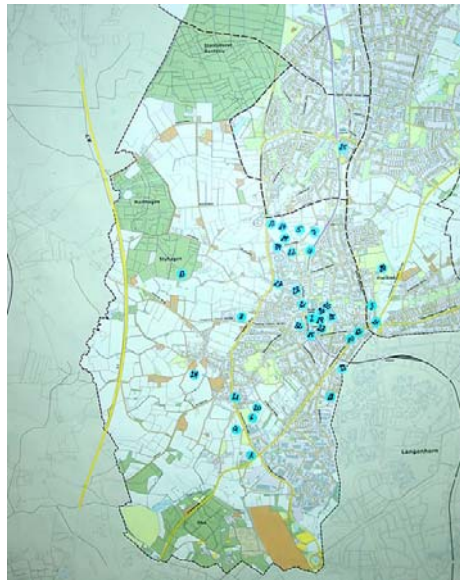
Garstedt
Herr Weidlich

Harksheide
Herr Schultz

Glashütte
Herr Wehmann

**Aufteilung der Arbeitsgruppen
nach Stadtteilen**





Bürgermeinungen Beispiel: Garstedt

Welche Veränderungen sind nach Ihrer Meinung im Stadtteil **Garstedt** erforderlich?

Maßnahmen gegen
Verkehrsinfarkt in Garstedt /
Friedrichsgaber Weg

Umgehungsstraße zur
Lärmentlastung

Wohnqualität am Friedrichsgaber
Weg / Ecke Stettiner Straße

positiv: Garstedter Feldmark erhalten
positiv: Scharpenmoorpark ausbauen
negativ: - Keine Fluglärmunterstützung durch die Stadt
- Kein Festplatz zusätzlich zum Straßen- und Fluglärm
- Keine Schallschutzmaßnahmen im Friedrichsgaber Weg
vorhanden

Lkw-Verkehr Ohechaussee

Fluglärm

Schwerlastverkehr am Ochsenzoll, Kreisel ist keine Lösung

Negativ Fluglärm und Verkehr auf dem
Friedrichsgaber Weg müssen verringert
werden oder abgeschafft werden.
positiv Garstedter Feldmark (aber ohne Lärm)

positiv: Verkehrsteilnehmer sind sehr entspannt, wenig Verkehrsdichte
negativ: Umgebung des Herold-Centers könnte ansprechender sein

Unerträglich hohe Verkehrsbelastung (Lärm,
Luftschadstoffe) entlang der Ohechaussee

negativ: Verkehrsführung unter Einbeziehung von Langenhorn-Nord!!!
positiv: Garstedt ist für mich der Stadtteil, der alles bietet, was ich
brauche

positiv: Grünflächen, Fahrradwege
negativ: Durchgangsverkehr Friedrichsgaber Weg / Buchenweg

positiv: Radweg entlang der U-Bahn

zu hohe Verkehrsdichte

Busverbindungen fehlen nach Hamburg
z.B. zu Hagenbeck oder nach Altona

positiv: Tarpenbekweg
negativ: stärkere Busverkehr (kürzere Taktzeiten)

Verschlechterung der Wohnqualität „Am Knick/Kohfurth“

negativ: Süderweiterung Herold-Center
negativ: Garstedter Dreieck
Verkehrsinfrastruktur??

Welche Veränderungen sind nach Ihrer Meinung im Stadtteil **Garstedt** erforderlich? (Teil 2)

Herold-Center, Lücke zur Ochsenzoller Straße zu schließen

Anbindung Herold-Center bis Ochsenzoller Straße fehlt

Verkehrsflüsse Herold-Center

Radwege vom Süden und Westen zum Herold-Center, sie fehlen

südliches Herold-Center Stadtteilcenter

Garstedter Feldmark (gut) erhalten, Dorf wird zersiedelt

Erhalt des Erholungsgebietes Styhagen

Erhalt der Natur (positiv Feldmark)

geplanter Scharpenmoorpark (Vor-/Nachteile)

positiv: viele Grünflächen
negativ: zu viele Ampeln

positiv: Willy-Brandt-Park

positiv: schnell im Grünen

positiv: - Wohnsituation
- Verkehrsanbindung
- Schulversorgung
- Kindergärten + Kitas
- Grünflächen

entwicklungsbedürftig
- Fahrradwege + Stellplätze
- Fortentwicklung der Einzelhandels-Landschaft südlich Herold-Center
- Treffpunkt mit Marktcharakter und Gastronomie auch an Wochenenden

1. Garstedter Feldmark
2. Planungsqualität

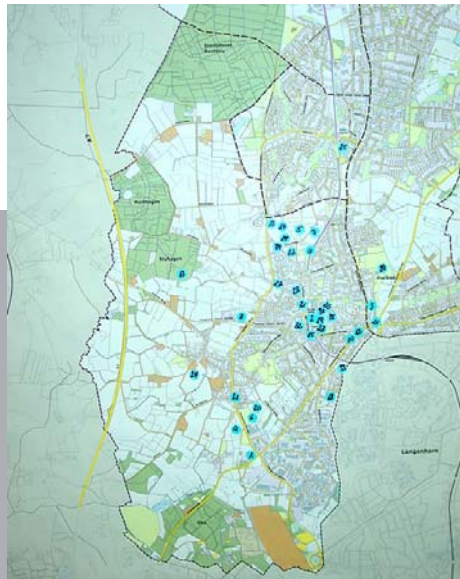
positiv: Wohn-Gewerbestrategien
negativ: BHKW in Gewerbegebiet Nordport

Abriss des sozialen Zentrums

Restaurant-Szene

Zentrale Frage zum FNP: Wachstum oder Qualität

Wunsch: bezahlbares betreutes Wohnen



Bürgermeinungen

Garstedt

Zusammenfassung:

- hohe Verkehrs- und Lärmbelastung reduzieren
- Herold-Center: - Süderweiterung ansprechend gestalten - verkehrliche Anbindung verbessern
- hohe Bedeutung der Garstedter Feldmark und der Erholungsgebiete im westlichen Stadtgebiet
- Scharpenmoorpark entwickeln
- gute Erreichbarkeit der Grünflächen



Bürgermeinungen Norderstedt Mitte Zusammenfassung:

- Einkaufsmöglichkeiten stärken und verbessern
- Ausbau der kulturellen Zentralfunktion
- hohe Lärmbelastung in der Rathausallee reduzieren
- Marktplatz beleben
- Schaffung von Treffpunkten
- Shared space – gemeinsam genutzte Räume oder Plätze zur Verbesserung der Aufenthaltsqualität



Bürgermeinungen

Harksheide

Zusammenfassung:

- Verbesserung der Verkehrssituation / Barrieren für Fußgänger beseitigen / Radwege ausbauen / Verkehrsfluss optimieren
- ÖPNV verbessern / Busverbindungen / Taktung
- Widersprüchliches Meinungsbild zu Neubauf Flächen (z.B. Wohnstandort Mühlenw. <-> Grünflächen)
- Aufwertung der Ulzburger Straße
- Verbesserung der Freizeit- und Kulturangebote, insbesondere für Jugendliche
- stärkeres Gewicht auf Stadtgestalt und Ästhetik legen



Bürgermeinungen

Friedrichsgabe

Zusammenfassung:

- Einkaufsmöglichkeiten / ärztliche Versorgung in Teilen verbessern / Stadt der kurzen Wege
- ÖPNV Anbindung verbessern (AKN-Haltepunkt, U-Bahn Verlängerung / Busverbindungen / Taktung)
- Platz lassen für „zukünftige Generationen“ Grün- und Freilächenerhaltung
- Vernetzung / Fuß-, Rad- und Reitwegeverbindungen
- zentrale Funktionen stärken / Stadtteilbüros / Identifikationspunkte



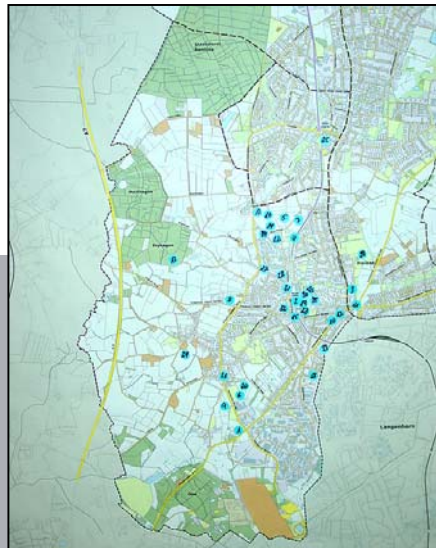
Bürgermeinungen

Glashütte

Zusammenfassung:

- Verkehrsbelastung u. Lärm (insb. Segeberger Ch.)
- ÖPNV verbessern / Busverbindungen / Taktung
- geplante Umgehungsstraße darf Stadtteil nicht negativ beeinflussen
- Attraktivität des Glashütter Marktes steigern
- Grünzonen erhalten und ausbauen
- abendliche Angebote für Jugendliche schaffen / soziale Einrichtungen stärken (u.a. Trägerschaften)
- „Glashütte - Armenhaus von Norderstedt“

Ergebnisse / Dokumentation der Arbeitsgruppen im Rahmen des Bürgerforums 05.11.2008



Welche Veränderungen sind nach Ihrer Meinung im Stadtteil erforderlich?

Häufige Themen in allen Arbeitsgruppen:

- **Verkehrsbelastung und Lärm**
- **ÖPNV / Busverbindungen / Taktung**
- **Stadtteilzentren / Einzelhandel / Parkplätze**
- **Grünerhaltung / Vernetzung / Fuß- und Radwegeverbindungen**
- **Angebote für Jugendliche**



Gesamtstädtische Leitziele :



Entwicklungsgleichklang der Stadt im Grünen bewahren:
Wohnen, Arbeiten und Erholung

Wirtschaftsstandort Norderstedt: Gewerbegebiete profilieren und
Innovationsfähigkeit sichern

Die wachsende Stadt rechtzeitig auf Auswirkungen
des demographischen Wandels vorbereiten

Übergeordnete Zentren und Stadtteilzentren haben Vorrang -
Siedlungsentwicklung an Achsen des öffentlichen Verkehrs
konzentrieren

Hohen Standard im Bildungs-, Sozial- und Kulturbereich bewahren
und den zukünftigen Herausforderungen anpassen

Gesamtstädtische Leitziele :

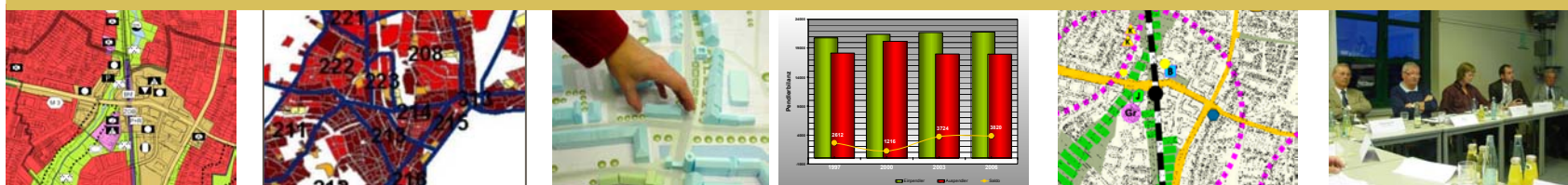


Identifikation der Bürgerinnen und Bürger mit der Stadt Norderstedt stärken

Effizienten Umgang mit Energie und Nutzung regenerativer Energien fördern und als Imagefaktor ausbauen

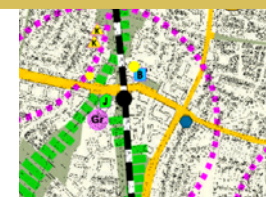
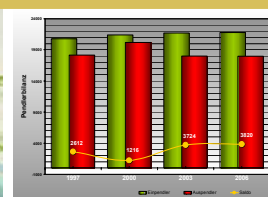


weiteres Ziel ?



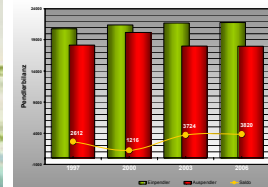


Zusammenfassung Ergebnisse der Arbeitsgruppen





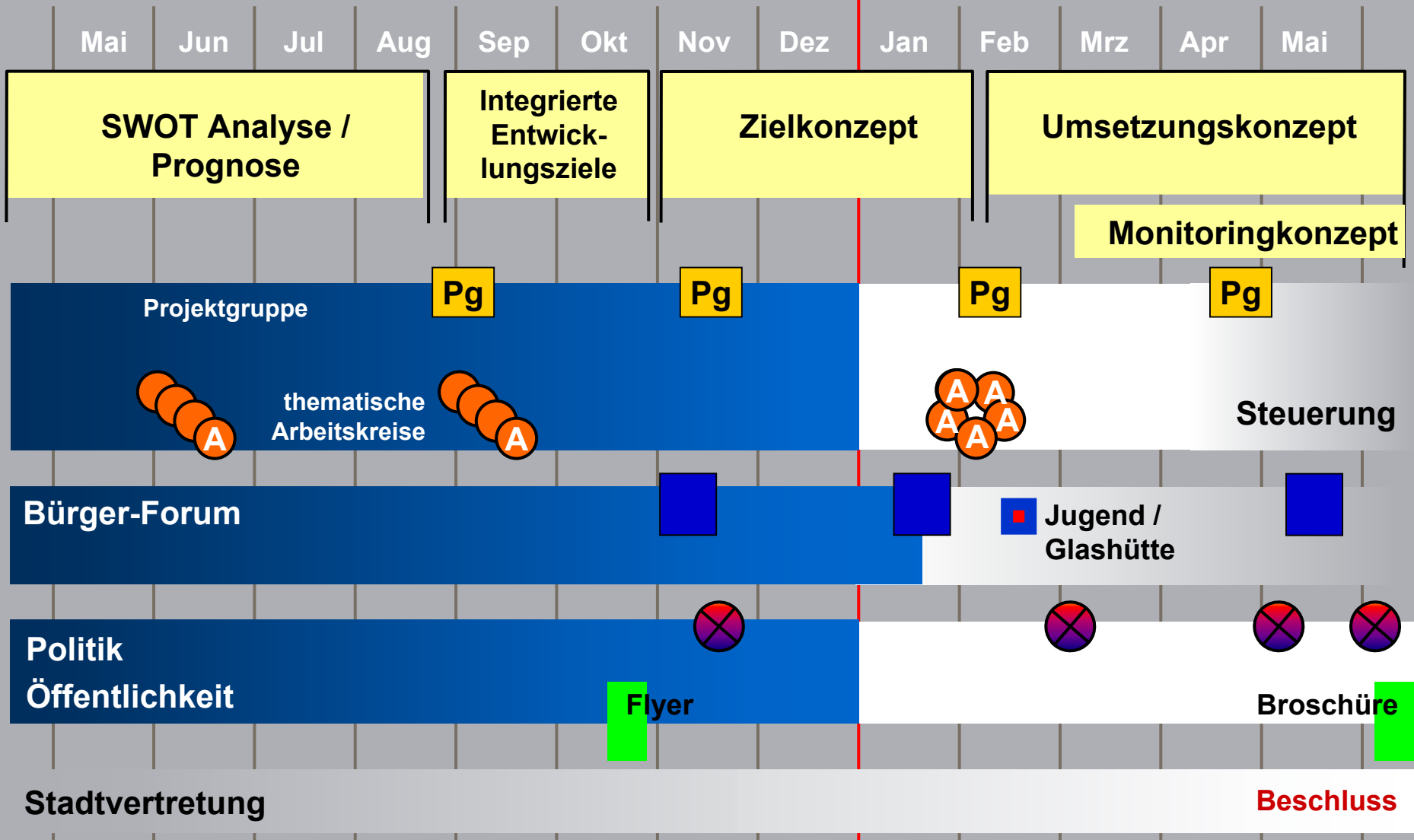
weitere Schritte





Ablaufplanung 2008

2009





Vielen Dank für Ihre Aufmerksamkeit

Ansprechpartner:

FIRU mbH
Reinhardtstraße 27 c
10117 Berlin
Telefon (030) 288 775-17
Telefax (030) 288 775-29
firu-berlin@firu-mbH.de

Brien Wessels Werning GmbH
Elisabeth-Haseloff-Str. 1
23564 Lübeck
Tel.: 0451 / 610 68 - 16
Fax: 0451 / 610 68 - 33
weidlich@bwwhl.de